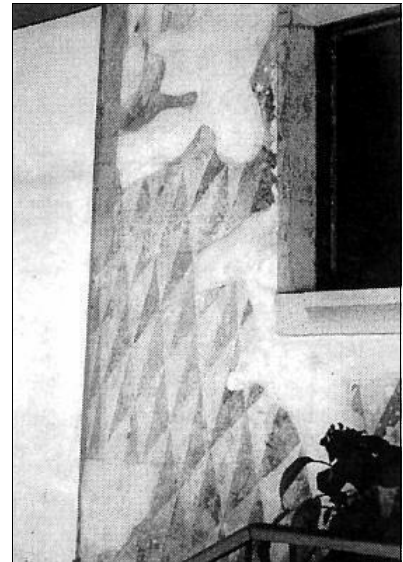




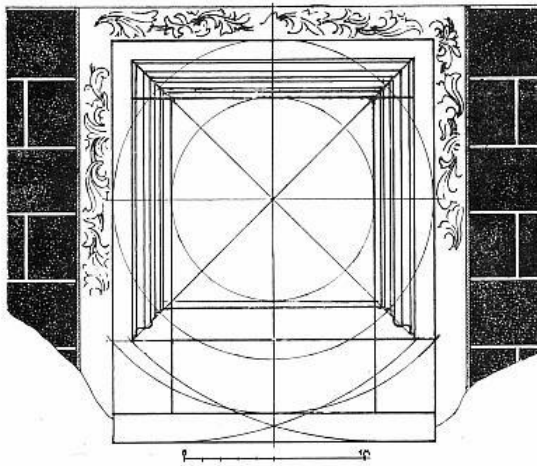
Obr. 1. Zahájí, detail omítkového křížku pasparty okna na jižním průčelí lodi, druhotně překrytého červeným celoplošným nátěrem.



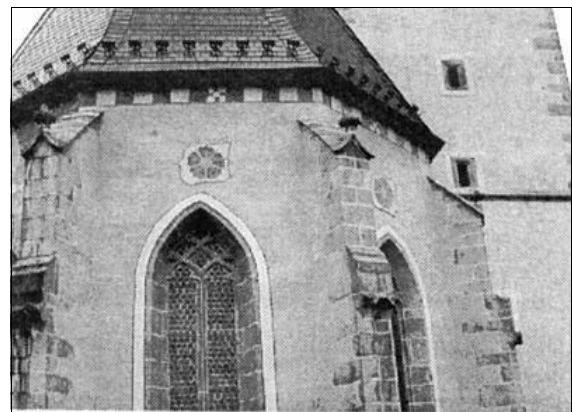
Obr. 2. Tábor, vícebarevná malovaná pasparta na odkrytém zbytku původního povrchu zadní fasády. pozdně gotické radnice.



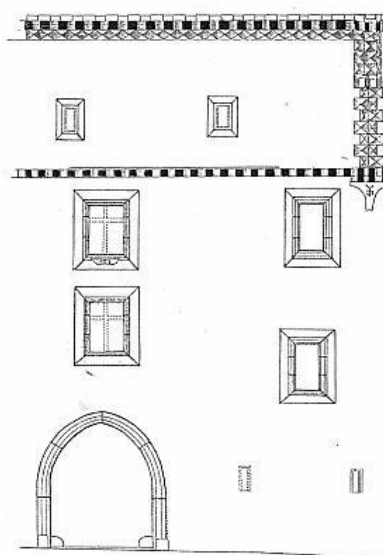
Obr. 3. Žirovnice, detail barevné úpravy nádvoří městského hradu.



Obr. 4. Přerov nad Labem, kresba pasparty s malovaným dekorem a navazující úpravou základní plochy.



Obr. 5. Rožmberk, rekonstruovaná pozdněgotická úprava na presbytáři kostela.



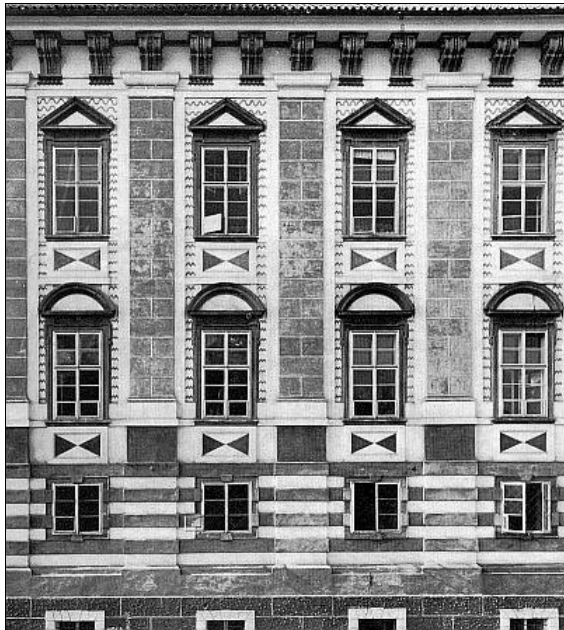
Obr. 6. Český Krumlov, tzv. Vlašský dvůr, rekonstrukce pozdně gotické fasády.



Obr. 7. Český Krumlov, tzv. Vlašský dvůr, detail pozdněgotické malované úpravy nároží.



Obr. 8. Český Krumlov, tzv. Vlašský dvůr, detail pozdněgotické malované úpravy nároží.



Obr. 24. Roudnice nad Labem, zámek, výsek fasády. Dobře patrné plochy rekonstruované raněbarokní červenobílé barevnosti, patrné jsou plochy pojednané červenými vlnkami.



Obr. 25. Kájov, Kostel Panny Marie, rekonstruovaná barokní šedobílá barevnost.



Obr. 27. Kalvárie u Kestřan, rekonstruovaná vrcholně barokní iluzivní trojbarevná úprava.



Obr. 26. Praha, Kostel sv. Františka, barokní vyobrazení kostela, zachycující původní barevnost.



Obr. 28. Karlov - zámek, celkový pohled po obnově barokní barevnosti.



Obr. 30. Karlov - zámek, detail odkryté barokní barevné úpravy.



Obr. 29. Český Krumlov, poutní areál na Křížové hoře, detail rekonstruované barokní fasády centrální kaple.